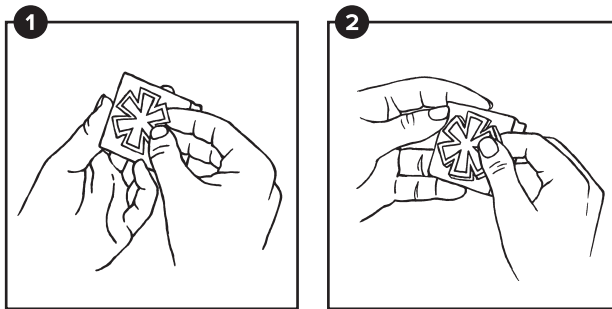




SET OF
ENSEMBLE DE
SET MIT
セット





EN

TO ASSEMBLE STAMPS:

1. Match rubber to correct blocks. Apply labels (Fig 1).
2. Apply rubber, matching position of rubber with label (Fig 2).

FR

ASSEMBLAGE DES TAMPONS :

1. Associez le motif au support correspondant. Appliquez l'étiquette (Fig. 1).
2. Assemblez de manière à avoir le caoutchouc et l'étiquette dans le même sens (Fig 2).

DE

ZUSAMMENSETZEN DER STEMPEL:

1. Wählen Sie den passenden Holzblock. Kleben Sie den Aufkleber auf den Block (Abb. 1).
2. Kleben Sie den Gummistempel auf, indem Sie ihn an der Position des Aufklebers ausrichten (Abb. 2).

WARNING: Choking hazard

AVERTISSEMENT : Risque d'étouffement

ACHTUNG: Erstickungsgefahr

注意：窒息の危険があるのでご注意ください

STAMPIN' UP!® INC. • RIVERTON, UT • 84065 • USA
 STAMPIN' UP!® CANADA ULC • CALGARY • ALBERTA • T1Y 7J7
 STAMPIN' UP!® AUSTRALIA PTY. LTD. • BURWOOD • NSW 1805
 STAMPIN' UP!® NEW ZEALAND LTD. • TITIRANGI • AUCKLAND
 STAMPIN' UP!® EUROPE GMBH • 63263 NEU-ISENBURG • GERMANY
 STAMPIN' UP JAPAN 合同会社 (スタンピン・アップ・ジャパン) 〒104-0061 東京都中央区銀座3-9-6-6F
 MADE IN USA • FABRIQUE AUX ETATS-UNIS • HERGESTELLT IN USA • 米国製

